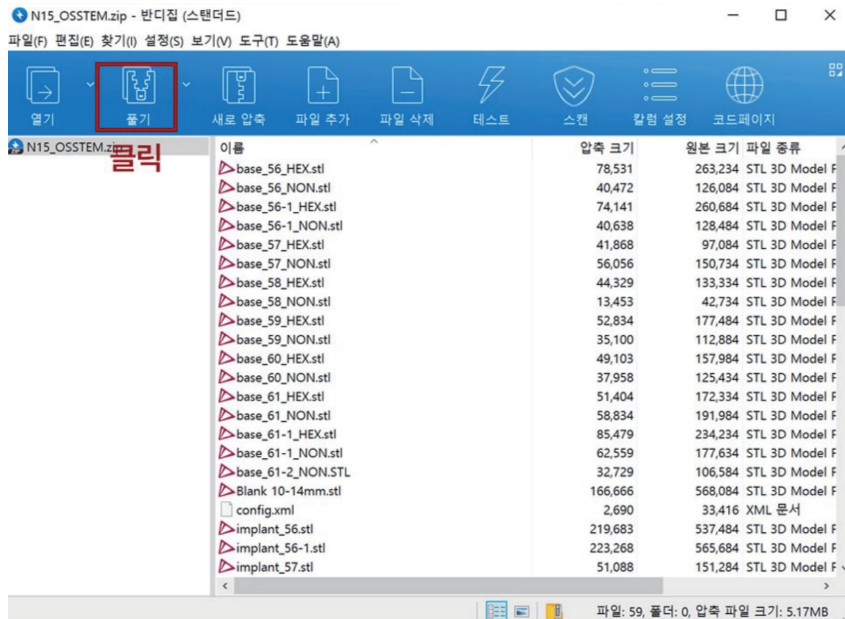
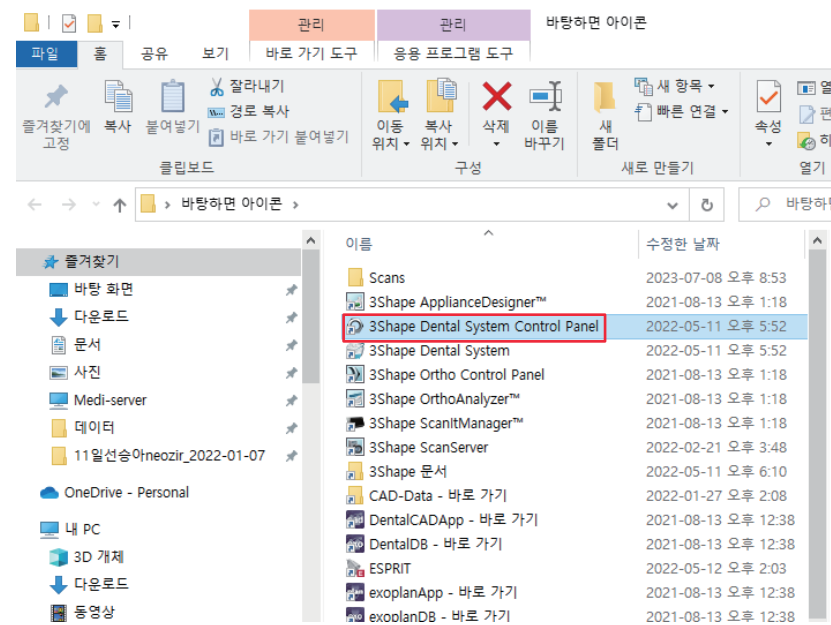


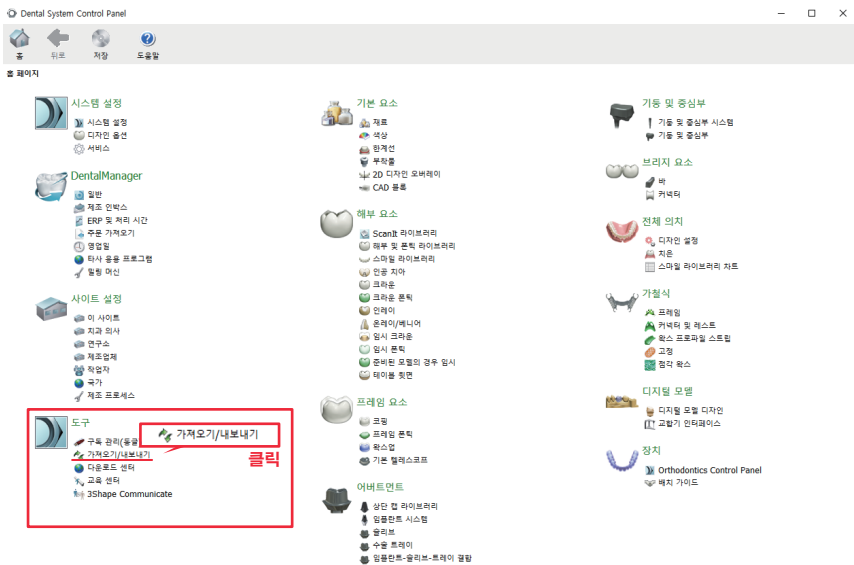
1 불러올 라이브러리 다운받은 후 압축 해제



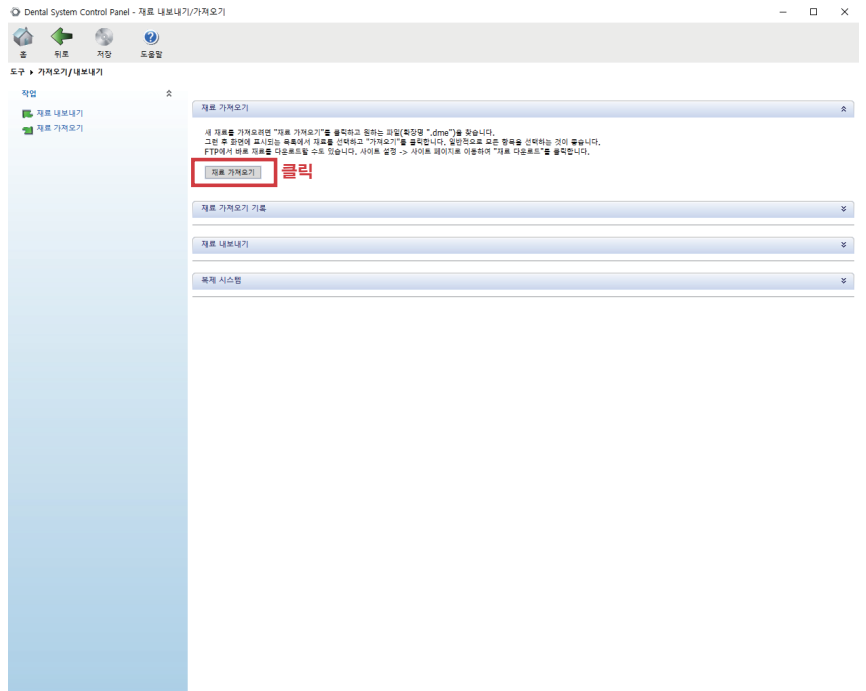
2 3Shape Dental System Control Panel 프로그램 열기



3 화면에서 왼쪽 하단 탭 [도구 - 가져오기/내보내기 클릭]

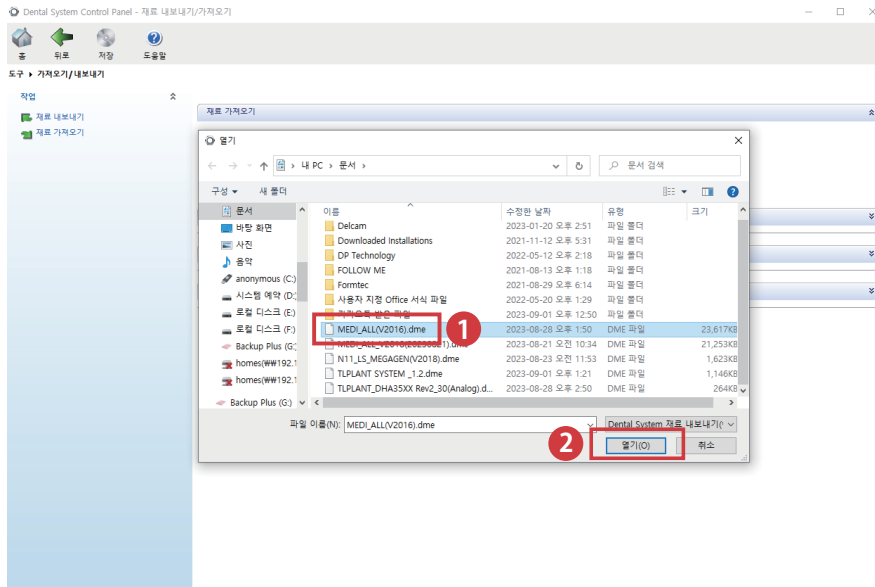


4 '재료 가져오기' 클릭

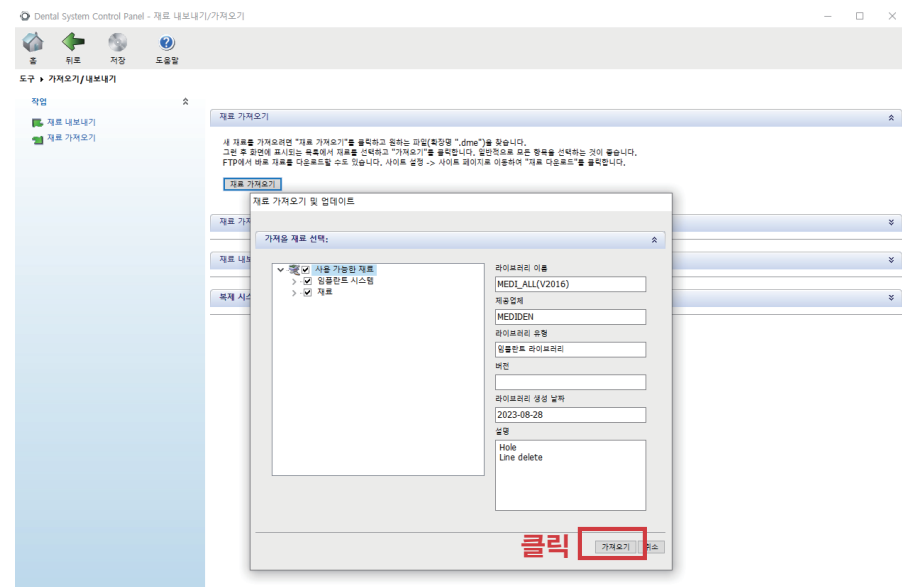


Windows 점
[붙임]으로 이동

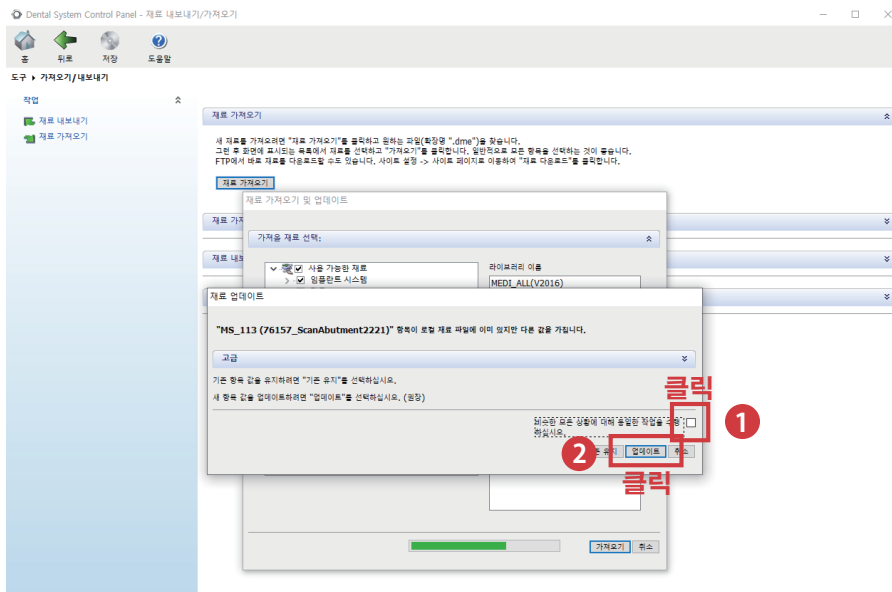
5 가져올 라이브러리 파일 클릭 후 '열기' 버튼 클릭



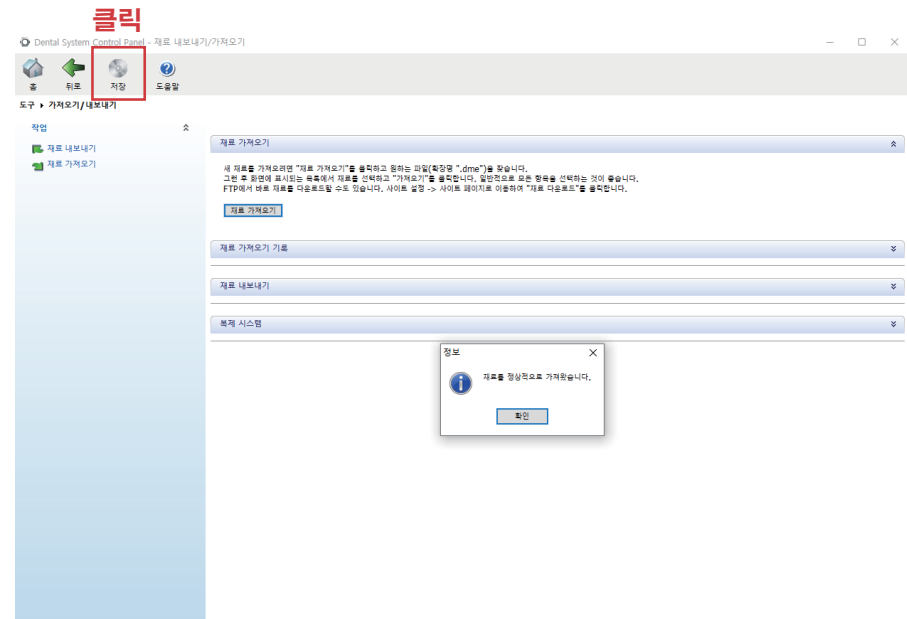
6 아래와 같이 화면이 뜨면 내용확인 후 하단에 가져오기 버튼 클릭



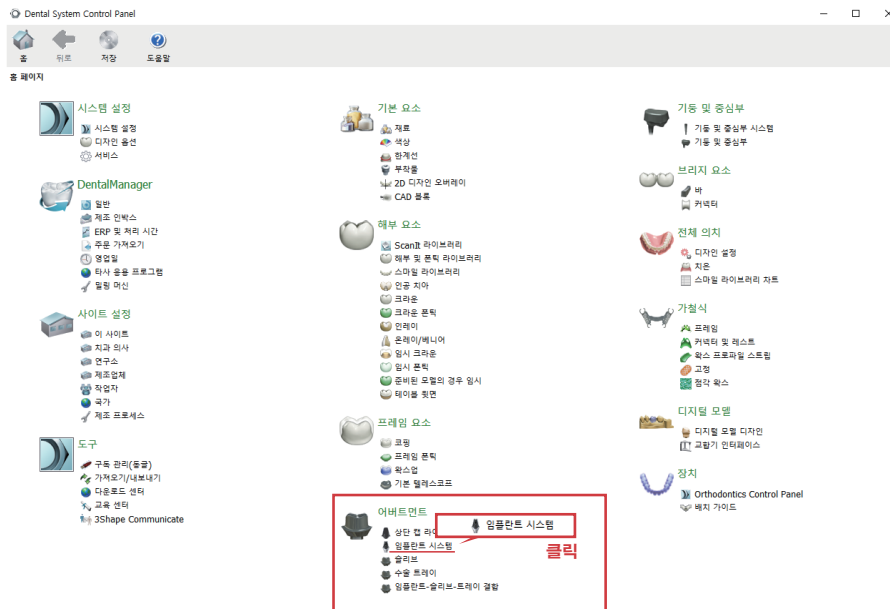
7 재료 업데이트 팝업이 뜨면 오른쪽 하단에 체크박스 체크 후 업데이트 버튼 클릭



8 가져오기 완료 확인 후 저장 버튼 클릭



9 라이브러리가 정상적으로 들어왔는지 [어버트먼트-임플란트 시스템]에서 확인



10 목록에 추가되었는지 확인 후 프로그램 재부팅하면 추가완료

